

SOLAR DATA OG KOMMUNIKATION

solar

HVAD ER DEN STØRSTE FEJLKILDE I FIBERINSTALLATIONER?

Et helt enkelt svar på dette er: SNAVS.

En hel central del af arbejdet med fiberinstallationer, er at sikre at alle fibrekonnektorer er rene inden at der foretages patchning, eller tilslutning af aktivt udstyr.

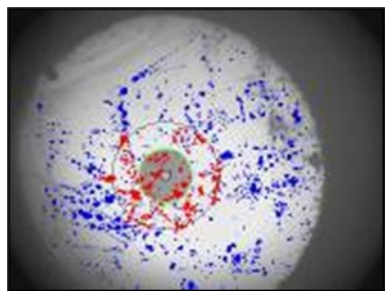
Hvorfor bør man have fokus på rensning af sin fiberinstallation:

I forbindelse med patchning imellem backbone og aktivt udstyr, er de blottet fiberkonnektorer sårbare over for flere forskellige forureningskilder.

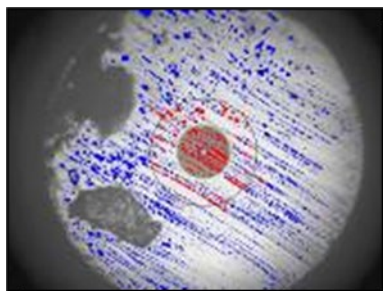
Det er derfor helt essentielt at der foretages rensning og inspektion af fiberkonnektorerne inden at der foretages patchning, da selv små delvise urenheder kan forårsage skader på fiber og aktivt udstyr.

Nedenstående er eksempler på typiske urenheder på fiberferulen – set gennem et mikroskop:

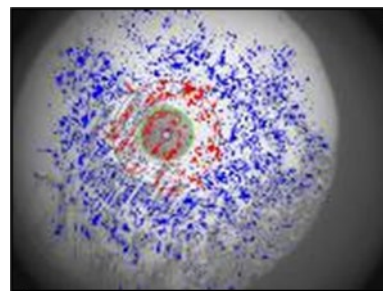
Støvparkler



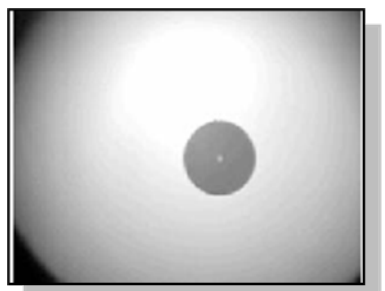
Fingeraftryk



Håndloation



Ren Ferule efter korrekt rensning.

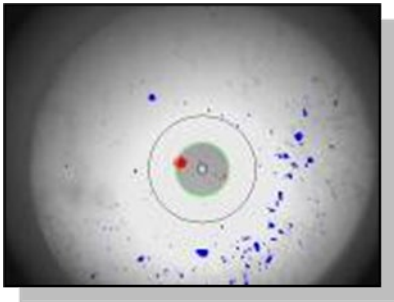


Renseprodukter til Fiber.

Til rensning af fiber er der forskellige muligheder at benytte.

Det anbefales generelt ikke at foretage sin rengøring af fiberkonnektoren med spritservietter, da disse efterlader en hinde af alkohol på fiberen

Eksempel på fiberferole renseset med spritserviet



Det anbefales i stedet at benytte enten Fibercleaner eller One-clicker som feks. nedenstående.

One clicker findes til alle Fiber stiktyper.

